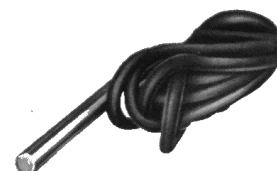


Kabelové čidlo teploty

QAP21.3



Použití

- Kabelové čidlo teploty QAP21.3 s vhodným příslušenstvím lze použít jako
 - příložné čidlo teploty na potrubí
 - příložné čidlo teploty na sluneční kolektory
 - ponorné čidlo teploty
- Možno použít se všemi regulátory a systémy, do kterých je možno připojit pasivní signál měřicího čidla Ni 1000 Ω při 0 °C.
- Rozsah měření -20... +130 °C

Přehled typů

Popis	Typové označení
Kabelové čidlo teploty	QAP21.3
Držák čidla pro montáž na potrubí jako příložné čidlo	4 660 1730 0
Up. páska pro montáž na potrubí jako příložné čidlo	4 109 1561 0
Držák čidla pro montáž na sluneční kolektor	4 660 1731 0
Ochranná jímka, mosazná - poniklovaná, PN10, závit R1/2", ponor 100 mm	4 660 1600 0
Ochranná jímka, mosazná - poniklovaná, PN10, závit R1/2", ponor 200 mm	4 660 1430 0
Ochranná jímka, mosazná - poniklovaná, PN10, závit R1/2", ponor 450 mm	4 660 1428 0
Ochranná jímka, mosazná - poniklovaná, PN10, závit R1/2", ponor 600 mm	4 660 1429 0
Držák kabelu pro montáž do ochranné jímky	4 213 1416 0
Hlavice čidla pro montáž do ochranné jímky	
Pouzdro	4 103 1372 0
Kryt	4 103 1256 0

Objednávání

Při objednávání je nutno vyspecifikovat typové označení čidla teploty a požadovaného příslušenství. Příklad objednávky čidla teploty s ochrannou jímkou L = 200 mm :

1ks Kabelové čidlo teploty **QAP21.3**
 1ks Ochranná jímka **4 660 1430 0**
 1ks Držák kabelu **4 213 1416 0**

Kombinace přístrojů

Kabelové čidlo teploty je možno použít se všemi regulátory a systémy, do kterých je možno připojit pasivní signál měřicího čidla Ni 1000 Ω při 0 °C.

Konstrukce

Čidlo se skládá z měřicí vložky (trubička o délce 90 mm), měřicího čidla (Ni 1000 Ω při 0 °C) a připojovacího kabelu. Měřicí čidlo je uvnitř měřicí vložky, připojovací kabel je pevně uchycen ve vložce.

Pro různé způsoby montáže se používá vhodné příslušenství (vyhledej „Přehled typů“).

Technické údaje

Rozsah měření	-20...+130 °C
Dopravní zpoždění	
Bez ochranné jímky	0,5 s
S ochrannou jímkou	1 s
Časová konstanta	
Bez ochranné jímky	cca. 5 s
S ochrannou jímkou	cca. 30 s
Měřicí čidlo	Ni 1000 Ω při 0 °C
Připojení	dvouvodičové
Dovolená teplota okolního prostředí	-20...+140 °C
Délka připojovacího kabelu	150 cm
Hmotnost	0,05 kg

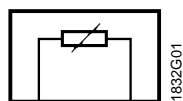
Pokyny pro montáž

Při použití čidla s ochrannou jímkou je nutno čidlo upevnit v jímce držákem kabelu (vyhledej kapitolu „Přehled typů“)

Jestliže délka kabelu nestačí k připojení do rozbočovací krabice, je nutno použít hlavici čidla (pouzdro a kryt - vyhledej kapitolu „Přehled typů“).

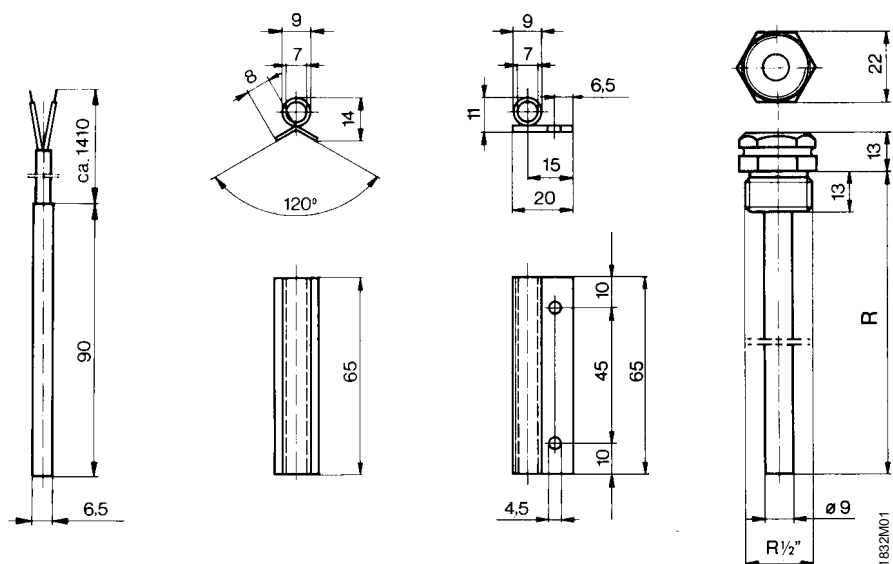
Montážní návod je přiložen u čidla.

Schema zapojení



QAP21.3

Rozměry



Kabelové čidlo

Držák čidla pro
montáž na potrubí
(jako příložné čidlo)

Držák čidla pro montáž
na sluneční kolektor

Ochranná jímka

Všechny rozměry jsou uvedeny v mm.